

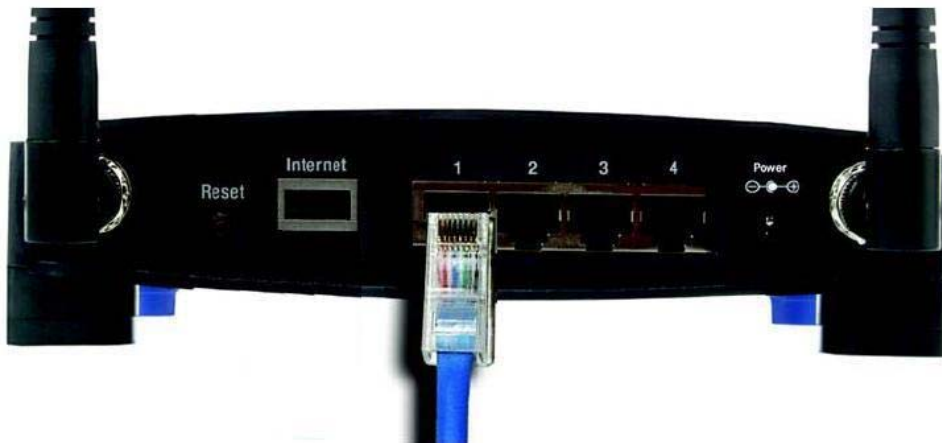
## ADSL fra Tafjord Marked og trådløst

I utgangspunktet får alle våre kunder en stk adsl nat ruter med dhcp server og en stk lan utgang. Om trådløst nettverk skal anskaffes, anbefaler vi trådløse aksesspunkt. I de tilfeller der kundene har en trådløs ruter kan disse som regel settes opp som et trådløst aksesspunkt.

### Hvordan sette oppe en trådløs ruter som et aksesspunkt:

Her må det kobles fra LAN porten på adsl utstyret til en switch på trådløs enhet, port 1 til 4. se fig 1. Så må en som regel skru av(disable) DHCP i trådløst utstyr. I enkelte tilfeller bruker ip adressen på trådløse enheter å være 192.168.1.1, da må denne endres til f.eks 192.168.1.2, for ikke å skape konflikt med adsl ruterens som også har adressen 192.168.1.1.

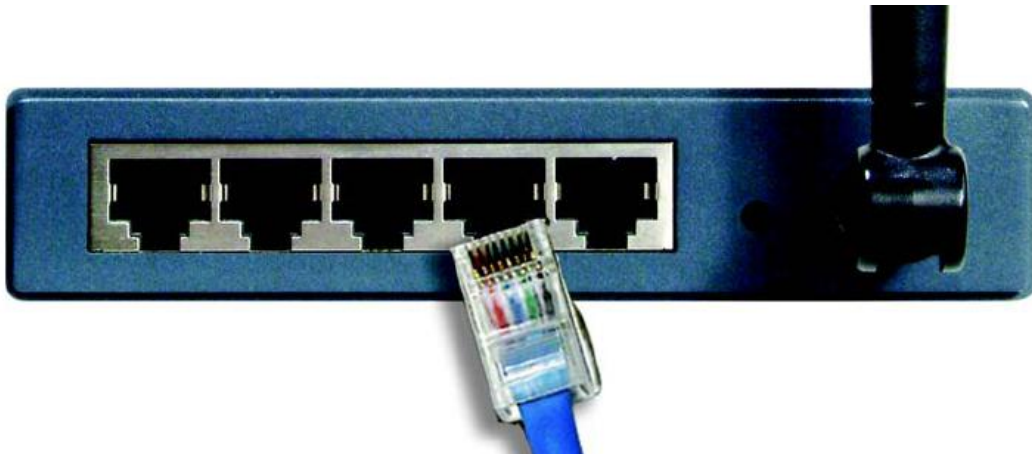
Fig.1



### Trådløst aksesspunkt:

Her er det som regel bare å koble til innebygd switch, se fig 2 og ellers samme rutine med tanke på DHCP og ip adresse på enheten som med en trådløs ruter.

Fig 2



**Tafjord Marked AS sitt ansvarsområde gjelder kun vårt adsl utstyr.  
Support vedrørende konfigurasjon av eget trådløst utstyr må rettes mot leverandøren.**