

Ny nettverksforbindelse i Windows XP

Som regel vil du allerede ha en forbindelse som heter "lokal tilkobling" i Windows XP som ble laget under installasjonen av operativsystemet. Har du ikke det, har behov for å lage en ny, eller vil sjekke at instillingene er korrekte i forhold til vår adsl ruter, kan du følge denne veiledningen.

Bilde 1



Klikk **Start**-knappen og åpne **Kontrollpanelet**.

- a) Så lenge du ikke har endret visning til "Klassisk visning" vil kontrollpanelet se ut som vist nedenfor. Merk at bytte mellom "klassisk visning og kategorivisning skjer oppe til venstre på kontrollpanelet"

Klikk **Nettverks- og Internett-tilkoblinger**

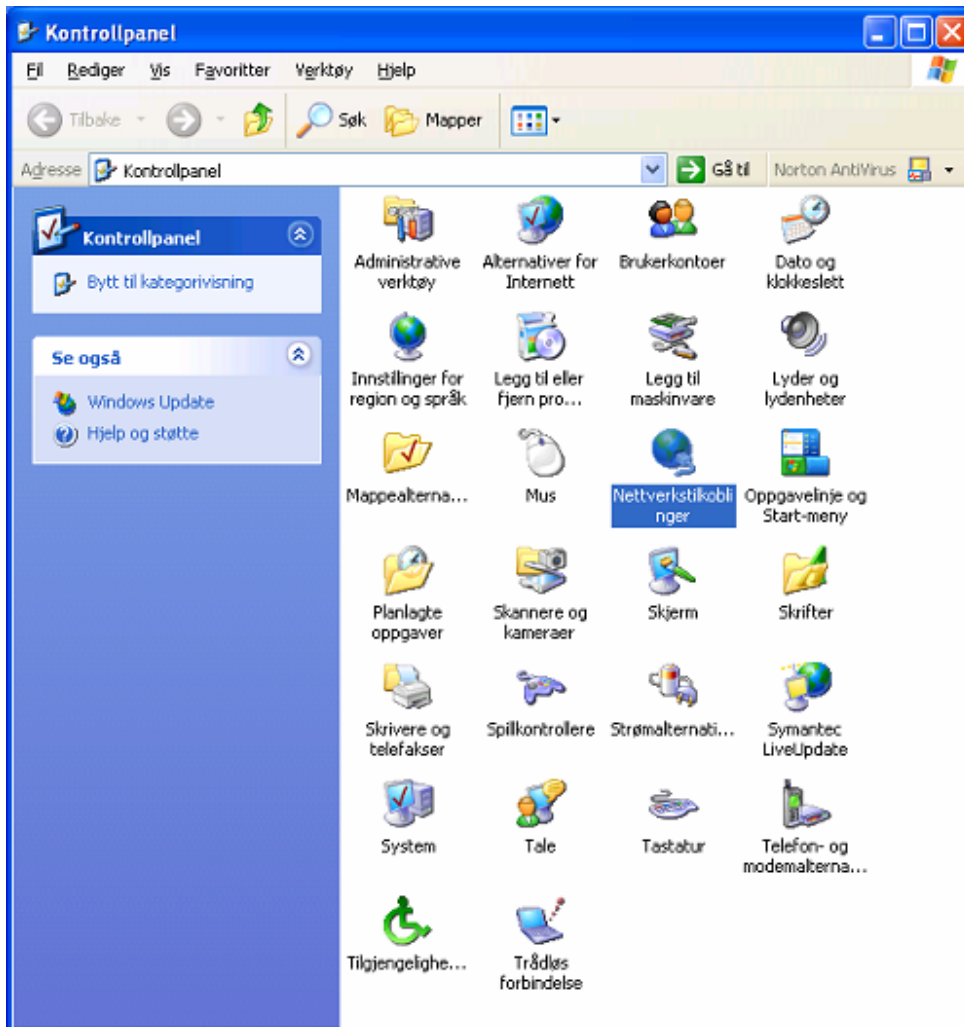
Bilde 2



Klikk deg videre inn på **Nettverkstilkoblinger**.

- b) Har du satt på "Klassisk visning" vil kontrollpanelet se noelunde likt ut som i tidligere Windows versjoner, se bilde 3

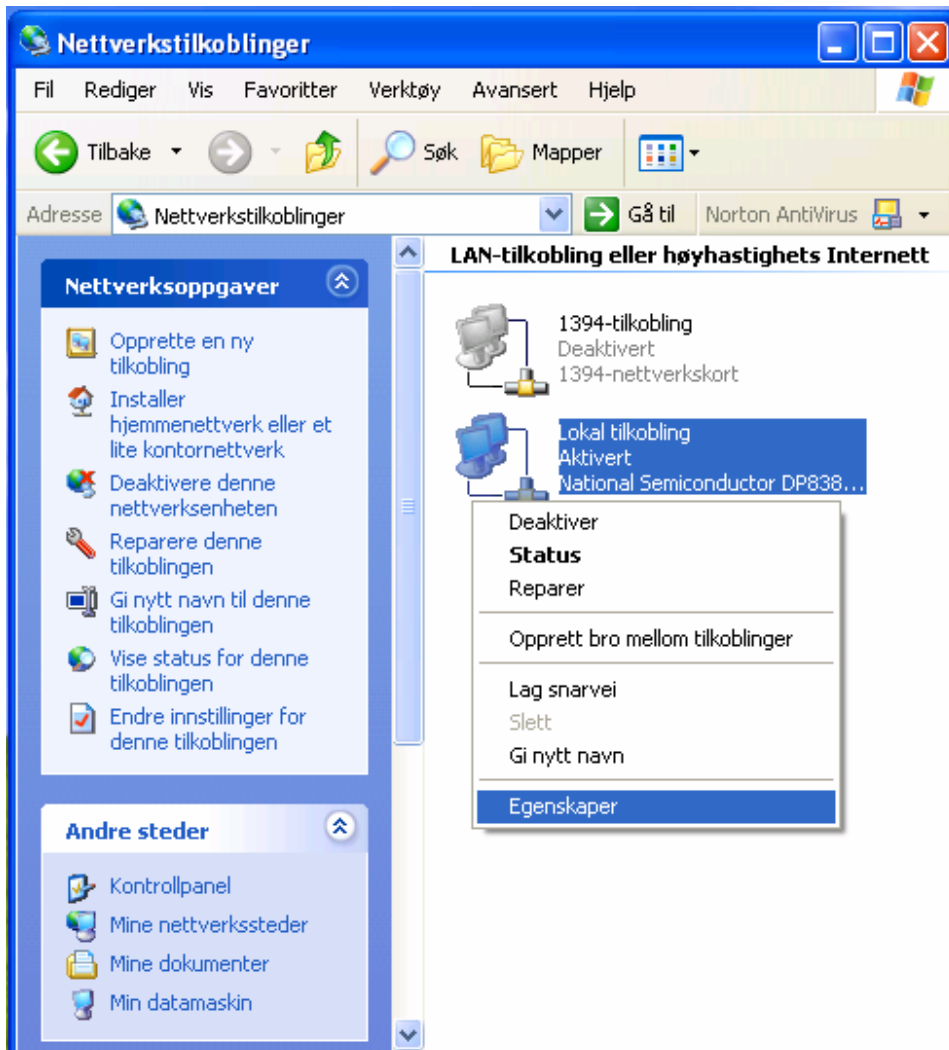
Bilde 3



Dobbelklikk ikonet **Nettverktilkoblinger**.

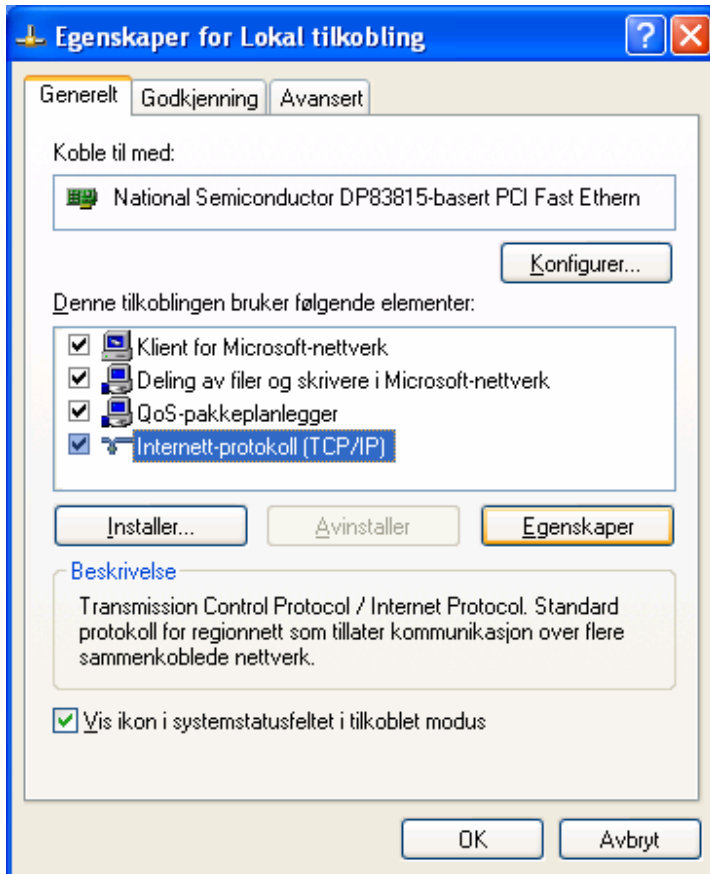
Vinduet som nå vil dukke opp vil vise alle tilkoblinger som du har liggende inne.

Bilde 4



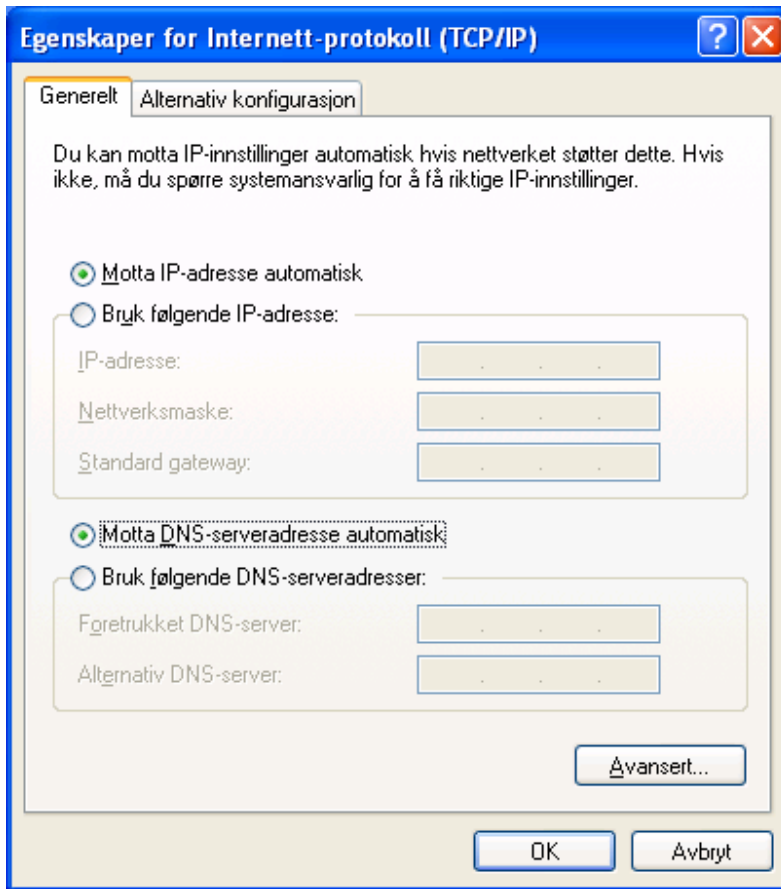
Høyreklikk lokal tilkobling og velg egenskaper

Bilde 5



Merk Internett protokoll (TCP/IP) og velg egenskaper

Bilde 6



Fra dette vinduet kan du koble til med forbindelsen(e) som er laget. Sjekk at det er merket av for motta ip adresse ,og dns serveradresse automatisk i dette vinduet

Veiviser for ny tilkobling

Bilde 7



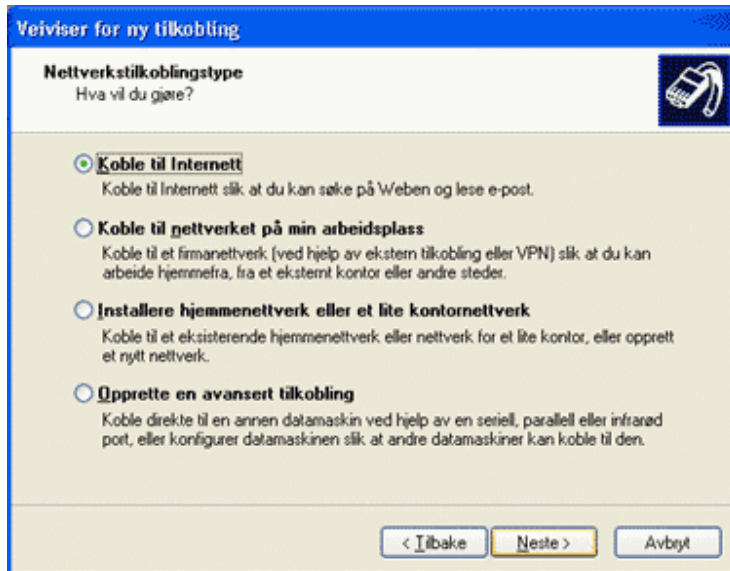
Klikk på **Opprett en ny tilkobling** fra kolonnen til venstre.

"Veiviser for ny tilkobling" vil nå starte med en velkomstmelding og informasjon om hva veiviseren kan hjelpe deg med.

PS! Denne veiviseren finner du også ved å åpne Internett explorer ,gå opp på verktøymenyen og velg "verktøy"

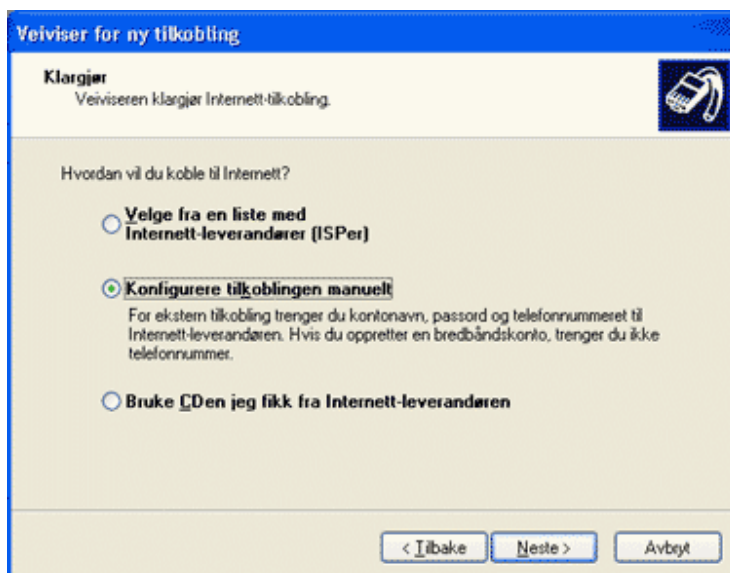
På nedtrekksmenyen velger du så "alternativer for internett" ,og på boksen som dukker opp,velger du fanen som heter tilkoblinger.Trykk så på knappen "oppsett" for å få opp veiviseren på bilde 8.

Bilde 8



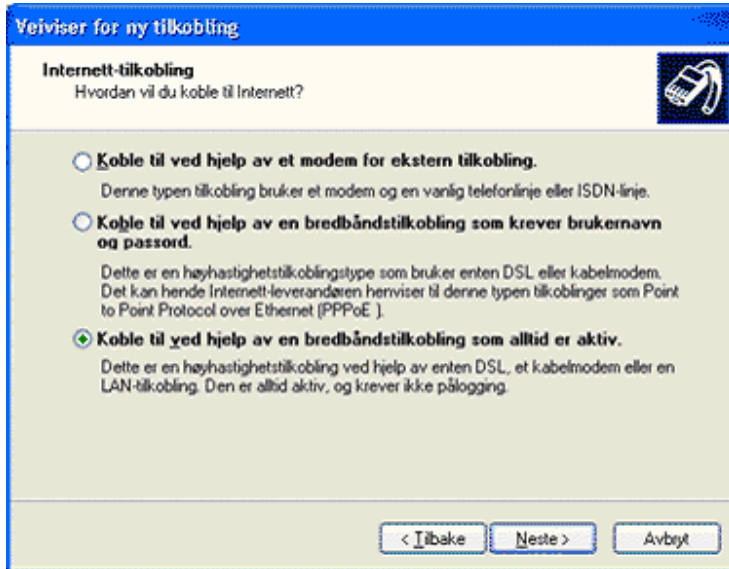
Velg **Koble til Internett** og klikk **Neste** for å fortsette.

Bilde 9



Velg at du vil **Konfigurere tilkoblingen manuelt** og klikk **Neste** for å fortsette.

Bilde 10



Velg at du vil "Koble til ved hjelp av en bredbåndstilkobling som alltid er aktiv".

Klikk **Neste** for å fortsette.

Veiviseren er nå fullført.

Klikk **Fullfør** for å avslutte veiviseren

Det kan tenkes at du må starte maskinen på nytt for at konfigureringen skal fungere.