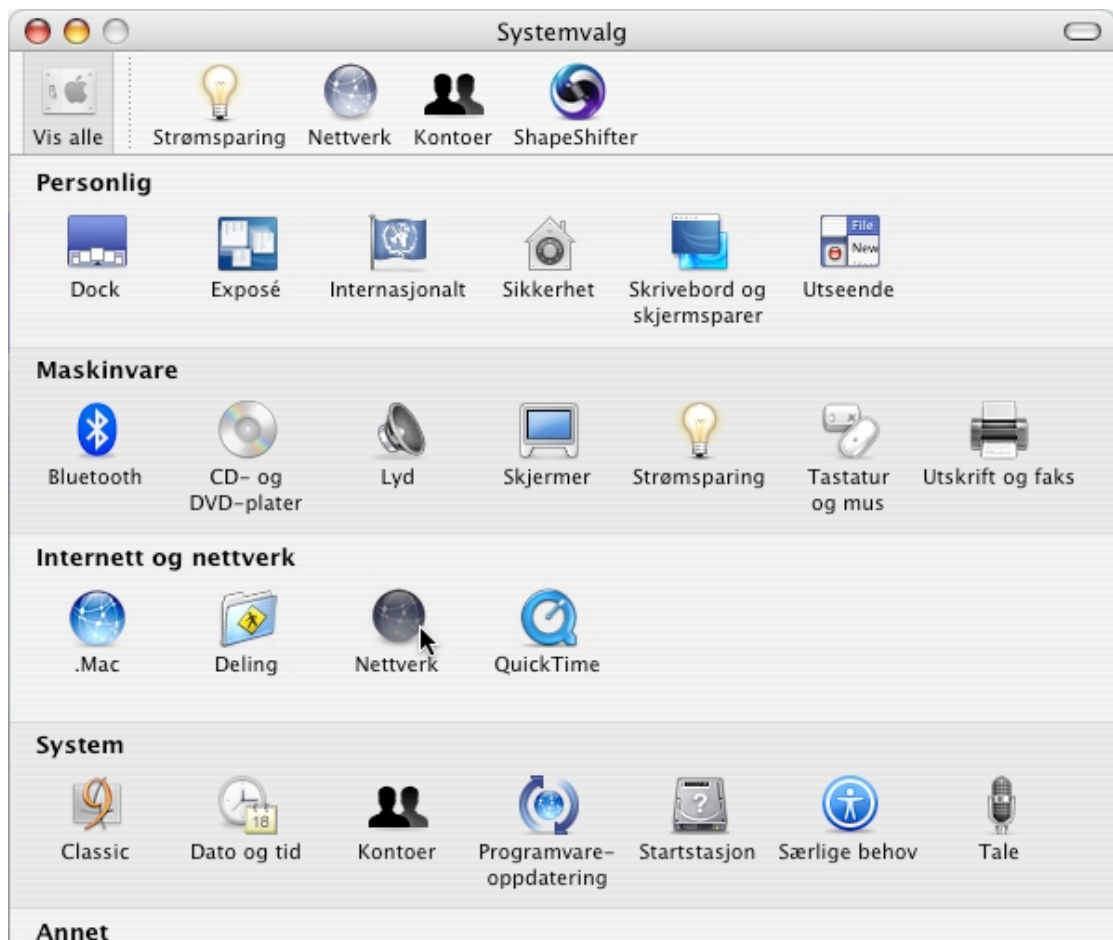


Oppsett av nettverk Mac OsX

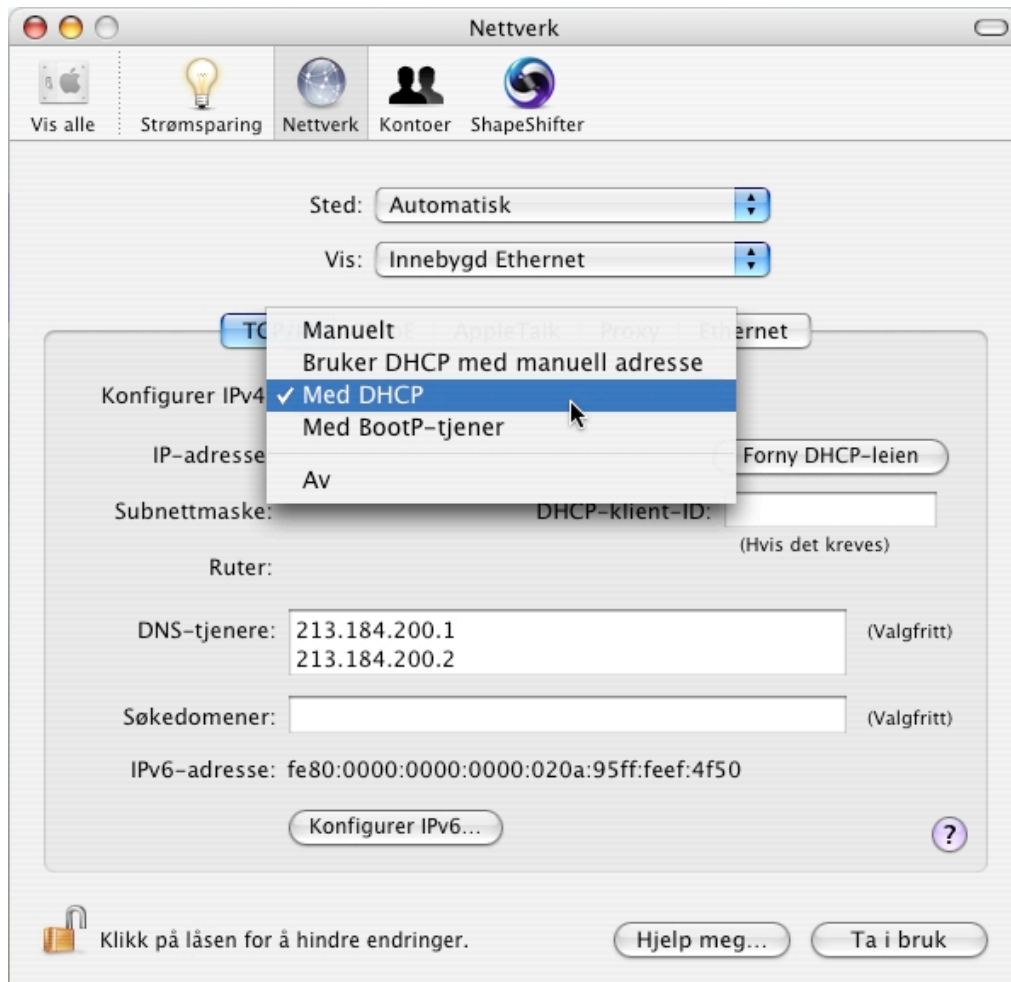


Åpne kontrollpanelet ved å velge 'Systemvalg' ('System Preferences') under Apple menyen.

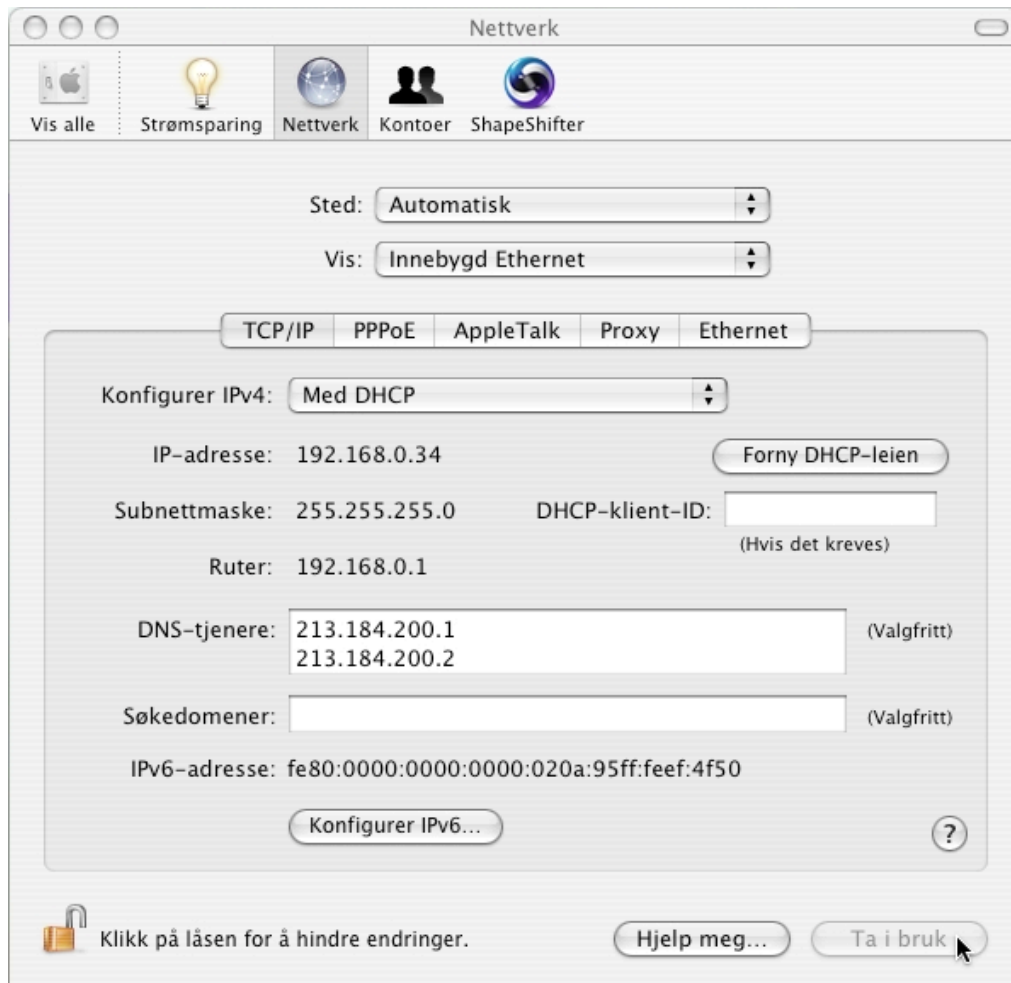
Under 'Internett og nettverk' ('Internet & Network') velger du 'Nettverk' ('Network')



Under 'vis' ('show') velger du 'Innebygd Ethernet' ('Built-in Ethernet'), og går til fanen merket 'Tcp/Ip'.



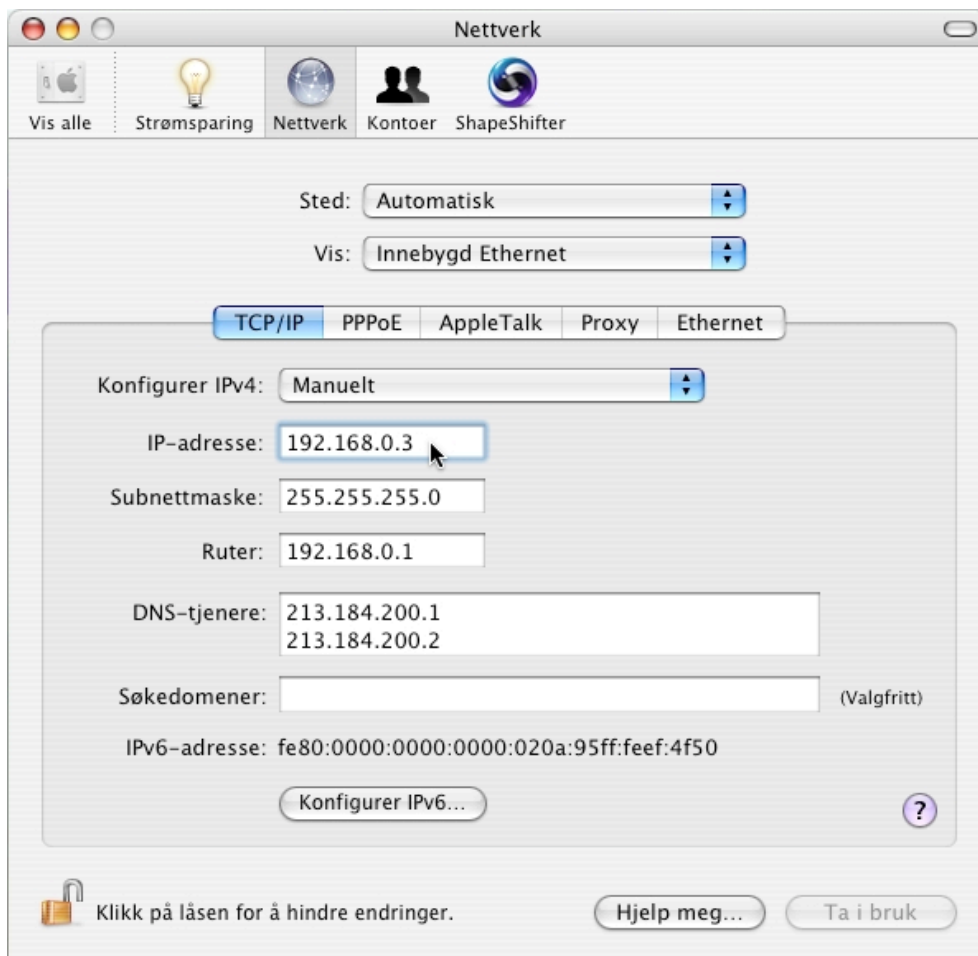
Ønsker du at maskinen din skal motta nettverksinstillinger automatisk fra ruter velger du 'Med DHCP' ('Using DHCP') under 'Konfigurer IPv4' ('Configure Ipv4').



Klikk på 'Ta i bruk' ('Apply Now') for aktivere instillingene.
Informasjonen i feltene blir nå automatisk fylt ut i hht instillingene i modemmet.

Om du foretrekker å sette opp nettverksinstillingene selv eller om du er på et nettverk uten dhcp-server velger du 'Manuelt' ('Manually') i steden for DHCP.

Fyll ut feltene i hht ditt lokale nettverk.



Standard verdier i modem fra Tafjord Marked AS :

Ruter adresse : 192.168.1.1

DHCP Server : på

Start adresse DHCP pool : 192.168.1.33

Subnet mask : 255.255.255.0

Vi minner om at rekonfigurering av modem som følge av endringer er gebyrbelagt.